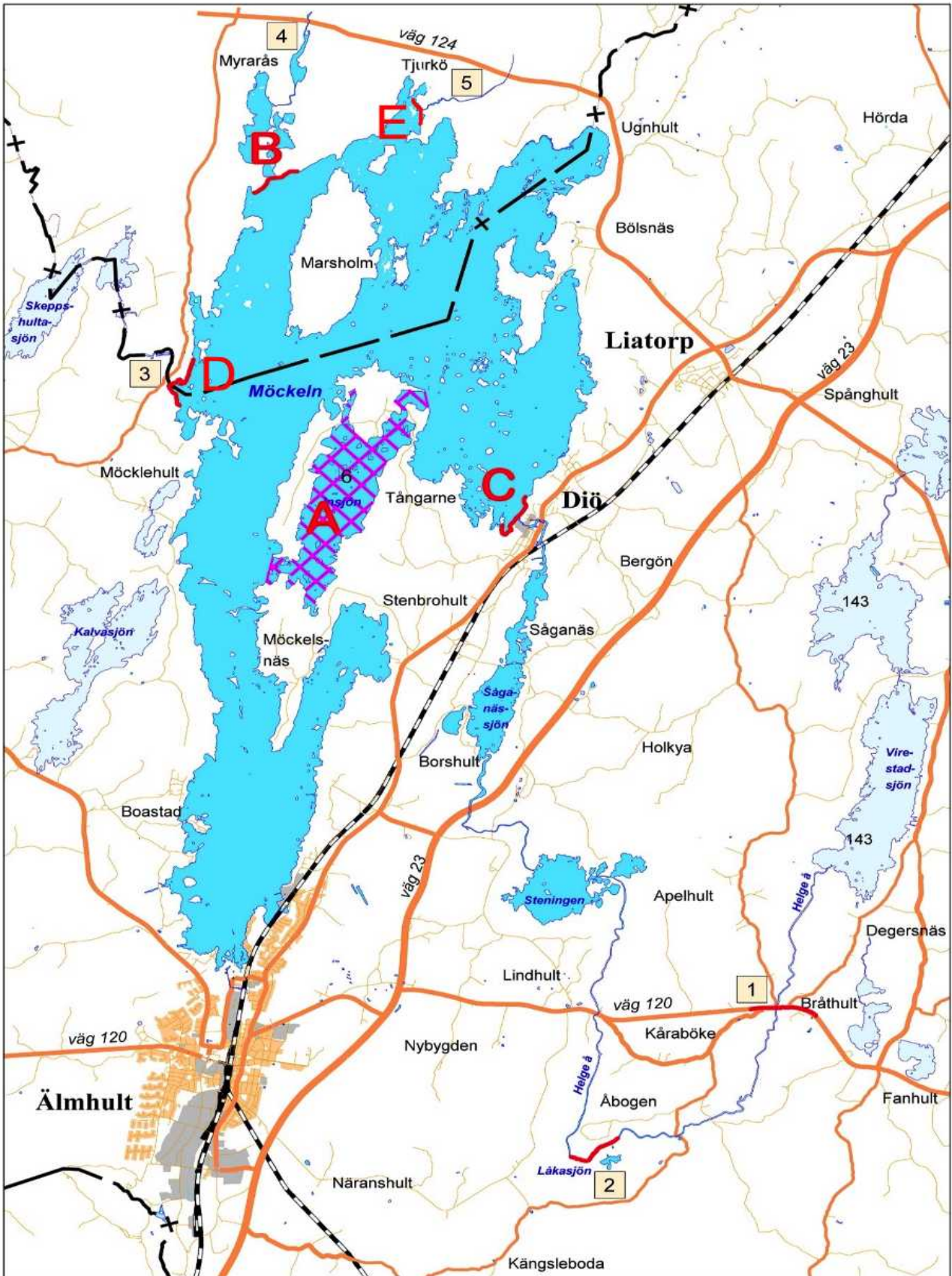




Möckelns m fl sjöars fiskevårdsområde



Förklaringar - Fiskevårdsområdets gränser: 1. öster – bron vid Bråthult, 2. söder – Låkasjön, 3. väster – bron vid Byvärma, 4. norr – bron vid väg 124, och 5. norr – bron vid Tjurkö kvarn. **Fiske förbjudet hela året 1/1-31/12:** A. Insjön vid Höö. B. Helgeås åmyning vid Vedåsa, C. Helgeås utlopp vid Gemla Diö. D. Utlopp vid Byvärma. E. Lilla Helge å vid Kalvsnäs Tjurkö.

Mer information finns på www.mockelnsfvo.se